

XP Zoom MH 432X 4K-DG

CAMÉRA FULL HD 1080P SUR PERCHE AVEC ZOOM INSPECTION RAPIDE DE REGARDS

*Visuels non contractuels

PLUS PRODUIT

▶ CAMÉRA COULEUR UHD 4K AVEC ZOOM

- Résolution 2560 x 1440 pixels (4 MPixels)
- Zoom Optique : 36X / Numérique : 12X
- Zoom TOTAL : **432X**

▶ BOÎTIER DE CAMÉRA ÉTANCHE IP68

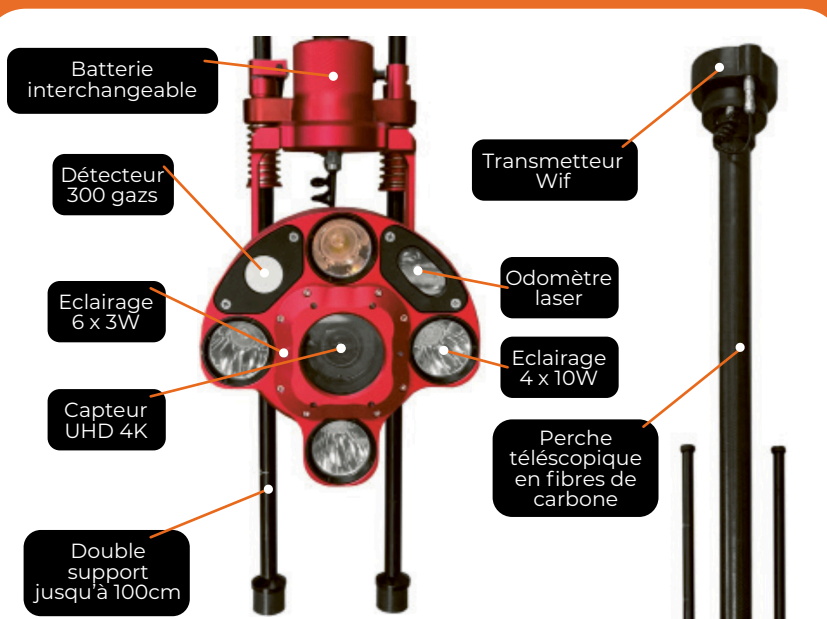
- Tilt **motorisé** : 35° en haut et 35° en bas
- Eclairage LEDs à réglage automatique (selon zoom)
 - 4 X 10W
 - 6 X 3W
- Angle de vision de 59° (large) à 2° (télé)
- Double centreur support jusqu'à 100cm
- Pointeur **laser** intégré (affichage de la distance à l'écran)
- Batterie (autonomie 3h) interchangeable
- Communication **Wifi** avec le contrôleur
- **Détecteur** de plus de **300 gazs COV**

▶ CONTRÔLEUR : TABLETTE TACTILE 8,4" (ÉTANCHE IP67)

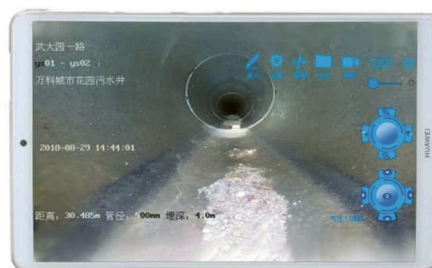
- Résolution **2560 x 1600 pixels**
- **Clavier tactile** pour entrer des commentaires textes
- Batterie intégrée (**8h d'autonomie**)
- Système Android 9.0, Enregistrement sur HDD
- Wifi et Bluetooth, positionnement **GPS**

▶ PERCHE TÉLÉSCOPIQUE DE 4,8M (OPTION JUSQU'À 25M)

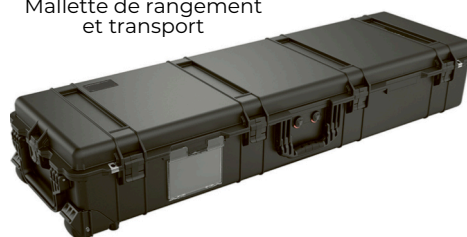
▶ MALLETTE POUR LE RANGEMENT ET LE TRANSPORT



Tablette tactile étanche 8,4"



Mallette de rangement et transport



L'XP Zoom MH 432X 4K-DG constitue le très haut de gamme de nos caméras d'inspection de regards.

La **résolution 4K**, la communication **Wifi** (qui vous affranchit de câblage), **l'éclairage ultra puissant**, **l'odomètre laser**, et le **détecteur de gazs COV (> 300)** en font un système qui permettra à votre personnel opérationnel d'investiguer rapidement et économiquement tout regard ou cuve.

CARACTERISTIQUES TECHNIQUES

| | | | | |
|--|--|------------------------------|--|--|
| Perche télescopique | Fibres de carbone 4,8m (en option jusqu'à 25m) | MODULE CAMÉRA ÉTANCHE | Capteur | UHD 4K (2560 x 1440 pixels) |
| Tablette tactile (étanche IP67) | Ecran 8,4" | | Étanchéité | IP68 (1 bar) |
| | Résolution 2560 x 1600 pixels | | Centreur | Double support de 100cm |
| | Clavier tactile pour entrer des commentaires | | Angle de vision | de 59° à 2° |
| Autonomie caméra | Batterie intégrée (8h d'autonomie) | | Source lumineuse | LEDs : 4 X 10W et 6 X 3W |
| | Secteur | | Tilt motorisé | 35° en haut et 35° en bas |
| Poids | Caméra : 4.5Kg | | Détecteur gazs COV | > 300 gazs (concentration de 0 à 500ppm) |
| | | Odomètre laser | portée de 3 à 400m (précision +0.05mm) | |

PERFORMANCES INÉGALÉES, SIMPLICITÉ D'UTILISATION

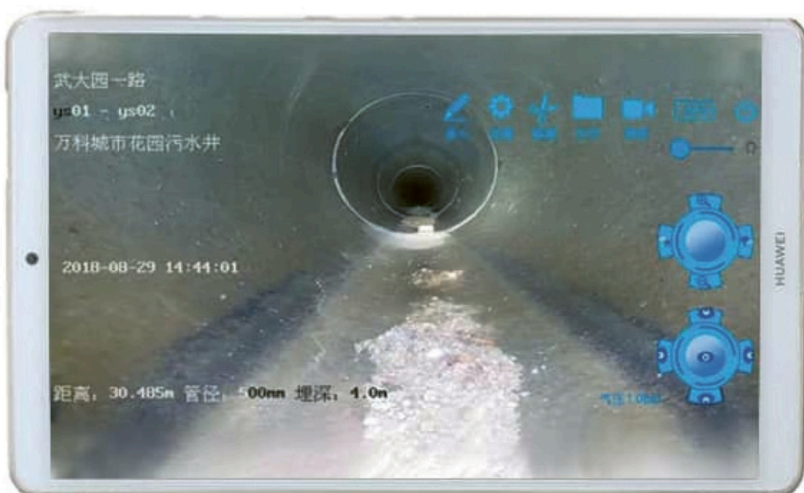


- Facile à déplacer sur site grâce à la mallette
- Transmission wifi entre la perche et la tablette : pas de câbles
- Tablette tactile étanche pour une utilisation par tous les temps
- Support de maintien de la perche en aluminium, réglable en fonction du diamètre du trou d'homme
- Eclairage ultra puissant (jusqu'à 100m)
- Ultra haute résolution (4K) pour des images très détaillées
- Odomètre laser ultra précis (0.05mm) jusqu'à 400m
- Détecteur de gaz COV (plus de 300) intégré avec précision de 0.1ppm (indication de la concentration de 0 à 500ppm)

PHOTOS & VIDÉOS HAUTE RÉOLUTION



LOGICIEL DE VISUALISATION ET D'ENREGISTREMENT



Le logiciel intégré dans la tablette tactile permet l'enregistrement de **photos** et de **vidéos** lors de vos inspections.

Il vous est possible de décrire précisément quel type de canalisation vous inspectez et quel tronçon de cette dernière est concerné.

Si besoin vous pouvez ajouter des **commentaires** pour de futures références.

Description de l'inspection

Rue et regard * le n° de rue constitue une partie du nom de fichier et doit être rempli

Lieu d'inspection: Bruxelles

No de départ: 1 No de fin: 40

Note:

Diamètre/Profondeur ces informations s'affichent sous la vidéo. Remplissez avec attention!

diamètre(mm): 600 profondeur(m): 10

Nom de fichier Infos projet Infos cana Latitude/longitude

OK Sortir

Description de l'inspection

Caractéristiques de la canalisation

Type: Conduite d'eaux usées(EU) Matériau: Conduite en beton

Date constructio: samedi 1 janvier 20 Installations liées Regard d'inspection

Propriétaire: Commune longueur(m): 50

Nom de fichier Infos projet Infos cana Latitude/longitude

OK Sortir

Description de l'inspection

GPS/statut du satellite

Statut du module GPS: Ouvert Nb de satellites: 0

Message GPS

altitude: 0

longitude: Unknown latitude: Unknown

Nom de fichier Infos projet Infos cana Latitude/longitude

OK Sortir