

# XP Zoom MH 360X FHD

CAMÉRA FULL HD 1080P SUR PERCHE AVEC ZOOM INSPECTION RAPIDE DE REGARDS

\*Visuels non contractuels

## PLUS PRODUIT

### ▶ CAMÉRA COULEUR FULL HD 1080P AVEC ZOOM

- Résolution 1920 x 1080 pixels (**2,1 MPixels**)
- Zoom Optique : 30X / Numérique : 12X
- Zoom TOTAL : **360X**

### ▶ BOÎTIER DE CAMÉRA ÉTANCHE IP68

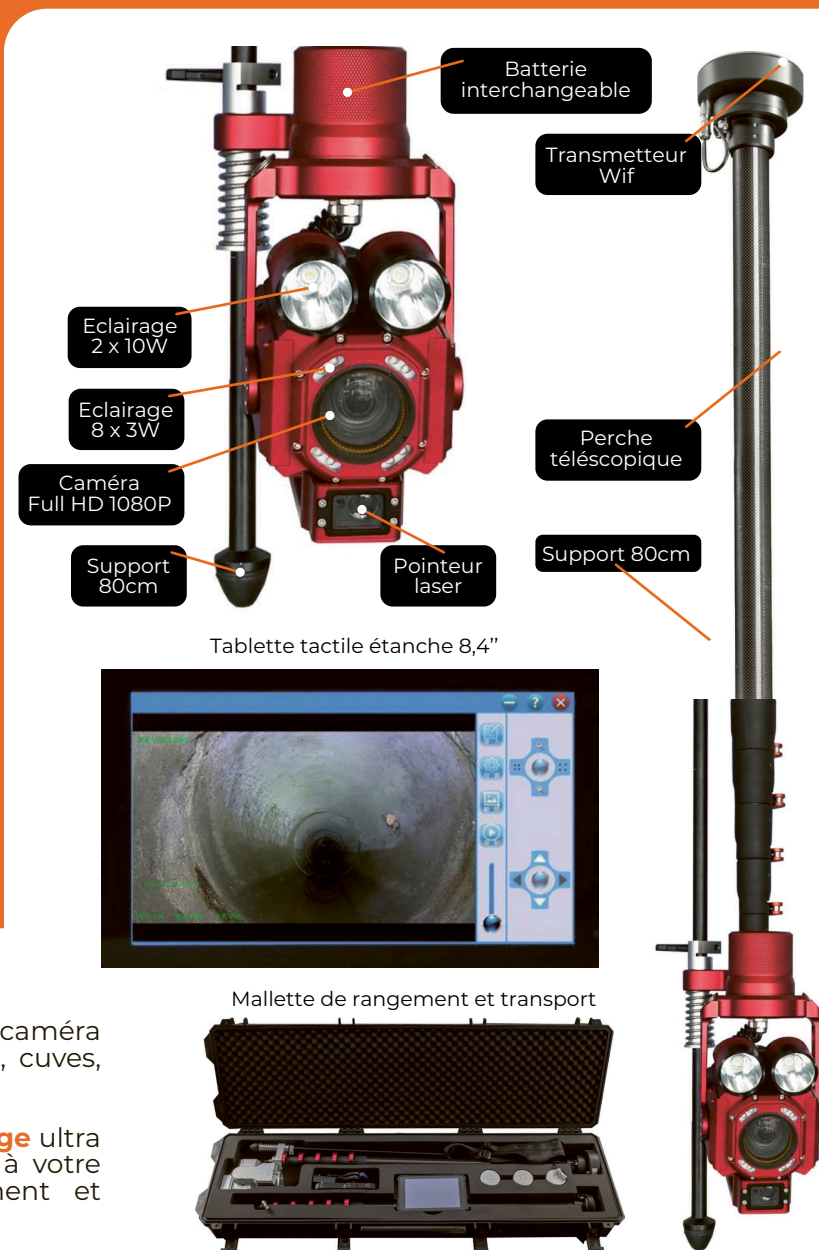
- Tilt **motorisé** : 35° en haut et 25° en bas
- Eclairages LEDs à intensité réglable
  - 2 X 10W
  - 8 X 3W
- Angle de vision de 65,1° (large) à 2,34° (télé)
- Centreur support jusqu'à 80cm
- Pointeur **laser** intégré (affichage de la distance à l'écran)
- Batterie (autonomie 3h) interchangeable
- Communication **Wifi** avec le contrôleur
- Marquage **ATEX II 3 G Ex nA nR IIC T4 Gc**

### ▶ CONTRÔLEUR : TABLETTE TACTILE 8,4" (ÉTANCHE IP67)

- Résolution **2560 x 1600 pixels**
- **Clavier tactile** pour entrer des commentaires textes
- Batterie intégrée (**8h d'autonomie**)
- Enregistrement sur carte SD et HDD
- Connexion USB
- Wifi et Bluetooth, positionnement GPS

### ▶ PERCHE TÉLÉSCOPIQUE DE 4,8M (OPTIONS JUSQU'À 25M)

### ▶ MALLETTE POUR LE RANGEMENT ET LE TRANSPORT



L'XP Zoom MH 360X FHD-EX est une caméra d'inspection spécifique pour les réservoirs, silos, cuves, etc... **en zone ATEX** (ou non).

Une caméra **Full HD 1080P Wifi**, avec un **éclairage** ultra puissant et un **pointeur laser** pour permettre à votre personnel opérationnel d'investiguer rapidement et économiquement toute infrastructure !

## CARACTERISTIQUES TECHNIQUES

<b>Perche télescopique</b>	4,8m (jusqu'à 25m en option via des extensions)	<b>MODULE CAMÉRA ÉTANCHE</b>	<b>Capteur</b>	Full HD 1080P (1920 x 1080 pixels)
<b>Tablette tactile (étanche IP67)</b>	Ecran 8,1"		<b>Étanchéité</b>	IP68 (1 bar)
	Résolution 1280 x 800 pixels		<b>Centreur</b>	Support de 80cm
	Clavier tactile pour entrer des commentaires		<b>Angle de vision</b>	de 65,1° à 2,34°
<b>Alimentation tablette</b>	Batterie intégrée (8h d'autonomie)		<b>Source lumineuse</b>	LEDs 6 x 10W et 8 X 3W (réglables)
	Secteur		<b>Tilt motorisé</b>	35° en haut et 25° en bas
<b>Autonomie batterie</b>	3h (pour la caméra) - Batterie interchangeable		<b>Marquage ATEX</b>	<b>II 3 G  nA nR IIC T4 Gc</b>

## UTILISATION RAPIDE ET FACILE



Transmission wifi entre la perche et la tablette



Support réglable en haut de regard

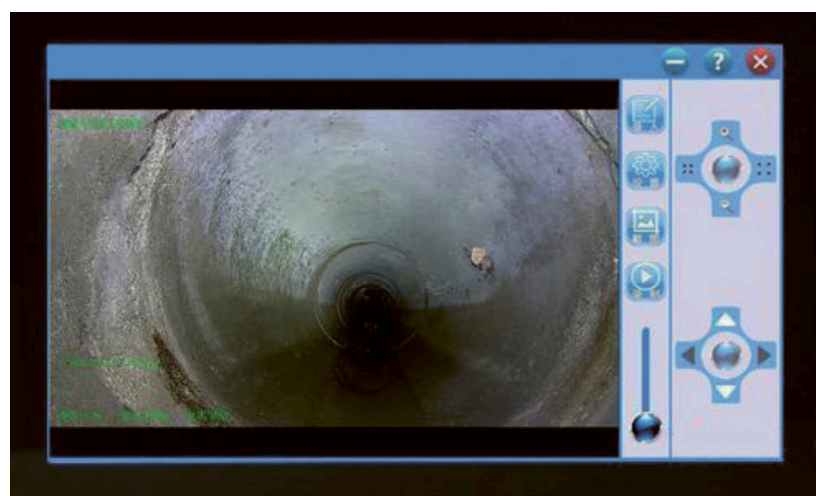


Léger et compact

## PHOTOS & VIDÉOS HAUTE RÉOLUTION



## LOGICIEL DE VISUALISATION ET D'ENREGISTREMENT



Le logiciel intégré dans la tablette tactile permet l'enregistrement de **photos** et de **vidéos** lors de vos inspections.

Il vous est possible de décrire précisément quel type de canalisation vous inspectez et quel tronçon de cette dernière est concerné.

Si besoin vous pouvez ajouter des **commentaires** pour de futures références.

**Description de l'inspection**

Rue et regard \* le n° de rue constitue une partie du nom de fichier et doit être rempli!

Lieu d'inspection: Bruxelles

No de départ: 1 \* No de fin: 40 \*

Note:

Diamètre/Profondeur ces informations s'affichent sous la vidéo. Remplissez avec attention!

diamètre(mm): 600 profondeur(m): 10

Nom de fichier Infos projet Infos cana Latitude/longitude

OK Sortir

**Description de l'inspection**

Caractéristiques de la canalisation

Type: Conduite d'eaux usées(EU) Matériau: Conduite en beton

Date constructio: samedi 1 janvier 20 - Installations liées: Regard d'inspection

Propriétaire: Commune longueur(m): 50

Nom de fichier Infos projet Infos cana Latitude/longitude

OK Sortir

**Description de l'inspection**

GPS/statut du satellite

Statut du module GPS: Ouvert Nb de satellites: 0

Message GPS

altitude: 0

longitude: Unknown latitude: Unknown

Nom de fichier Infos projet Infos cana Latitude/longitude

OK Sortir