

SENSORS & SOFTWARE
from **RADIODETECTION**



LMX[®]
LOCATE & MARK[™]
(Localiser et positionner)

Localisation GPR Simplifiée



LMX[®] Présentation du système

Le moyen simple et abordable de trouver des réseaux enterrés
Locate & Mark™ (localiser et positionner) sur le terrain

Les systèmes GPR (Ground Penetrating Radar) LMX sont conçus et optimisés pour la localisation des réseaux enterrés, faisant du LMX un complément naturel à vos matériels de détection.

Les systèmes GPR LMX[®] complètent les détecteurs de câbles et de canalisations traditionnels et vous permettent d'améliorer la localisation et le positionnement des réseaux. Locate & Mark[®] :

- Réseaux conducteurs, y compris les câbles et canalisations
- Canalisations non métalliques, y compris PVC et amiante-ciment
- Réseaux pluviales et d'eaux usées en béton
- Réseaux non conducteurs sans fil traceur
- Réservoirs de stockage souterrains et réseaux de drainage
- Fosses septiques
- Structures autres que des réseaux telles que les voûtes, les murs de fondation et les dalles de béton



Unité avec un affichage à écran tactile haute visibilité

- Mises à jour gratuites du logiciel - (système à vie)
- Langues sélectionnables par l'utilisateur
- Unités métriques et impériales



Antenne GPR

- Antenne GPR brevetée à ultra-large bande (UWB) 250 MHz
- DynaT™ pour l'amélioration dynamique de la localisation
- Offre un équilibre parfait entre une investigation en profondeur (jusqu'à 8m / 26pi) et une haute résolution



Batterie longue durée

- Utilisation longue durée
- Renouvelable



Rapports sur site

Produisez des rapports instantanés sur site à partir de votre unité d'affichage



GPS intégré

Récepteur GPS intégré pour les données de géo-référencement



Cadre du GPR léger en fibre de verre

- Aucune pièce métallique susceptible d'interférer avec les signaux GPR
- Ensemble tout-terrain robuste avec compteur métrique intégré, facilement utilisable sur n'importe quelle surface



USB

Sortie USB pour un transfert facile des données



Wi-Fi

Antenne Wi-Fi intégrée

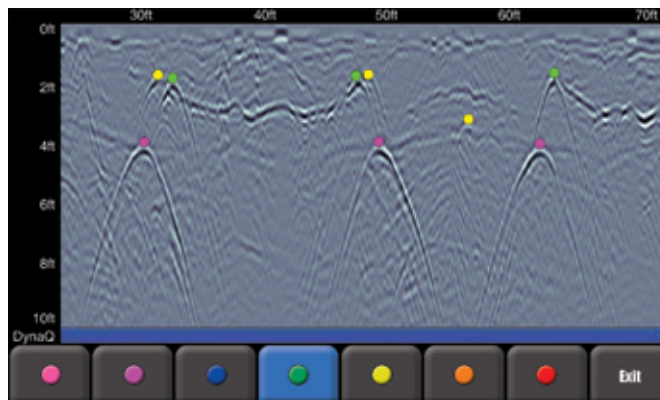
Caractéristiques du LMX200™

Le premier outil de localisation GPR sur le marché aujourd'hui

Le LMX200 augmente la confiance pour la localisation en ajoutant une imagerie par tranches de profondeur et des moyens d'interprétations des données sur le terrain

Interprétations de champ à code couleur

Classez vos réseaux en temps réel en sélectionnant une option de couleur par contact tactile à l'écran

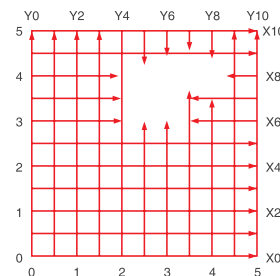


Grilles et tranches de profondeur

Couverture complète des zones complexes

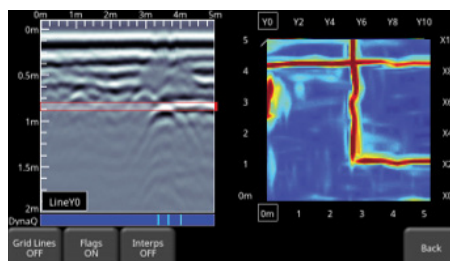
Collecte de grille de mesures flexible et guidée

Le LMX200™ vous guide tout au long de la configuration avec des tailles de grille présélectionnées. Arrêtez ou reprenez des mesures de lignes en cours d'analyse.



Tranches de profondeur sur le terrain

Traitez les données des mesures par tranches de profondeur et parcourez vos données pour visualiser les réseaux à différentes profondeurs.

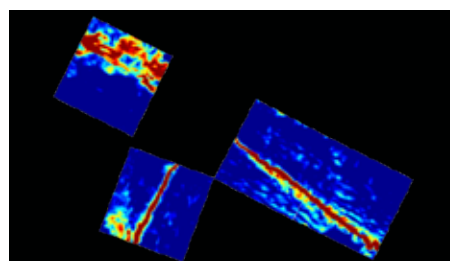


Évitement d'obstacle

Le système guide la collecte des données autour d'un obstacle dans votre grille.

Tranche de profondeur à travers plusieurs grilles sur site

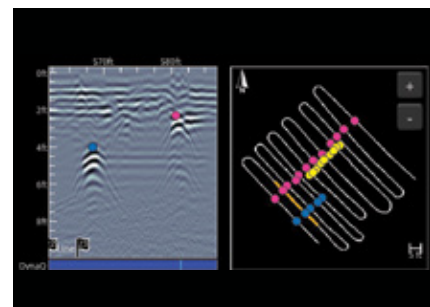
Dans MapView, visualisez toutes vos grilles de mesures à la fois pour en obtenir une vision complète.



Fonctionnalités déverrouillées avec GPS

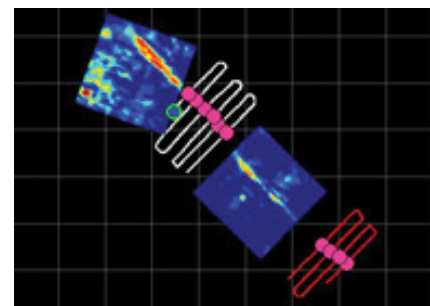
SplitView - MapView en temps réel pendant la collecte de données

- Assurez une couverture complète du site en visualisant le parcours de vos mesures
- Voir les interprétations au fur et à mesure que vous les ajoutez
- Examinez les données pour les cibles subtiles que vous avez peut-être manquées
- Connaissez votre emplacement et revenez aux centres d'intérêt



Visualisez l'intégralité de vos mesures dans MapView

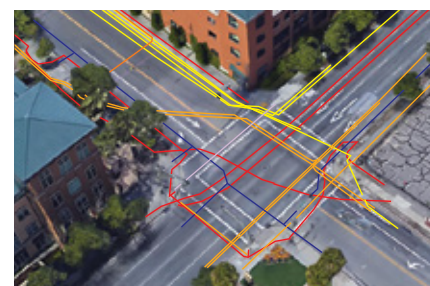
- Voir votre parcours de mesures, les tranches de profondeur, les interprétations de champ, les marqueurs (drapeaux) et les lignes
- Activer et désactiver les calques pour se concentrer sur les éléments d'intérêt



Exporter des données géo référencées

	A	B	C	D	E	F
1	Tool	Position (m)	Depth (m)	Latitude	Longitude	GPS-Elevation
2	Point	0.72	0.18	38.8345202	-9.1821844	16.63
3	Point	0.83	0.7	38.8345201	-9.1821826	16.6
4	Point	1.12	0.75	38.8345187	-9.1821798	16.59
5	Point	1.63	0.19	38.8345172	-9.1821759	16.56
6	Point	1.63	0.68	38.8345172	-9.1821759	16.56

Fichier de feuille de calcul (CSV) avec indicateurs et interprétations



Sortie KMZ des lignes, des emplacements de grille, des interprétations et des captures d'écran

Famille LMX®

Spécifications matérielles

Poids et dimensions

Taille: 100 x 70 x 115 cm (39,4 x 27,6 x 45,3 pouces)

Poids: 22 kg (48 lb)

Taille de l'unité d'affichage: 21 cm (8 pouces) en diagonale

Alimentation

Cellule gel plomb-acide scellée de 12V

Capacité de la batterie: 9,0 Ah

Autonomie de la batterie: 4 à 6 heures

Poids: 3,6 kg (7,9 lb)

Chargeur: 110 - 240V

Environnement et température

Unité et connexions robustes et étanche pour une utilisation sur site en extérieur

IP65

Plage de température de fonctionnement: -40 à 50 °C (-104 à 122 °F)

Spécifications réglementaires

Conforme à FCC 15.509, IC RSS-220 et ETSI EN-302066



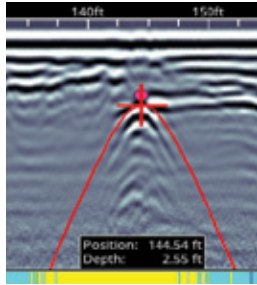
Caractéristiques LMX100 et LMX200

Localisez rapidement les réseaux enterrés conducteurs et non conducteurs

Améliorez votre productivité

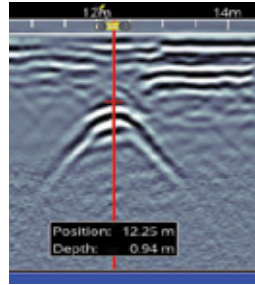
Pas de paramètres complexes - Appuyez simplement sur Démarrer et poussez le système

Calibrage facile de la profondeur



Utilisez un ajustement hyperbolique pour assurer des mesures de profondeur précises et une sauvegarde sur la cible pour afficher son emplacement et sa profondeur

Localisation et mesure de profondeur



Empilement dynamique (DynaQ®)

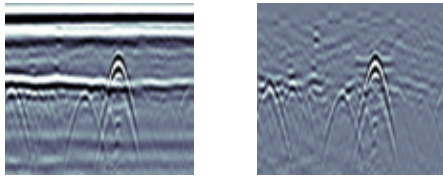


- Blanc = pas de données (trop vite!)
- Jaune = qualité moyenne
- Bleu clair = meilleure qualité
- Bleu foncé = la plus haute qualité

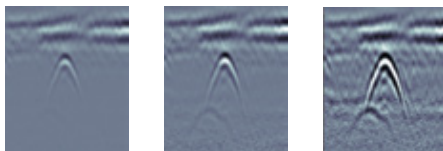
Meilleure qualité des données avec DynaQ - ajuste automatiquement l'empilement (moyenne) en fonction de la vitesse de votre mise en œuvre

Augmentez la précision de vos mesures sur le terrain grâce à l'optimisation de l'image

Filtres prédéfinis

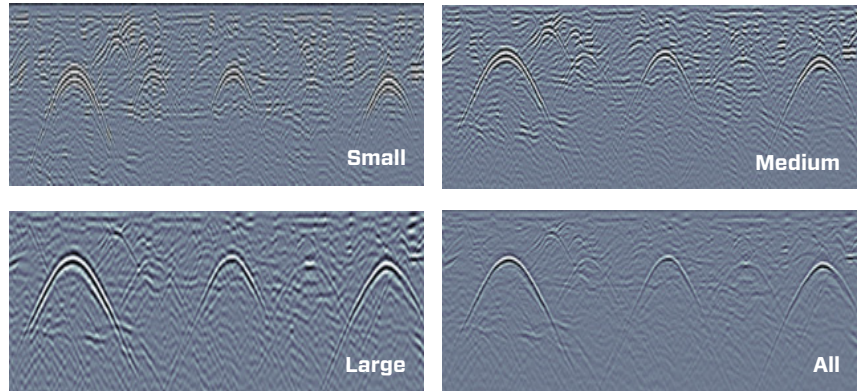


Gain réglable



Optimisez la visibilité de vos cibles avec des filtres et un gain prédéfinis

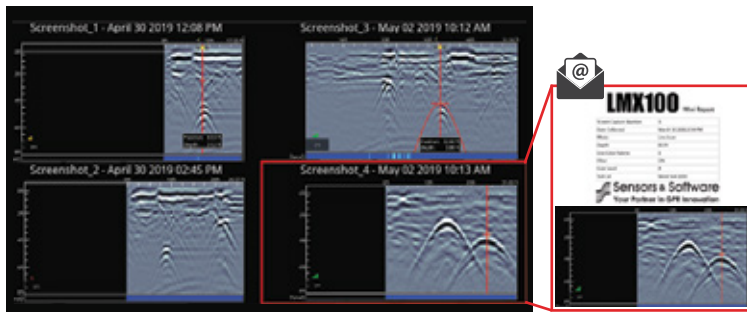
Amélioration de la cible dynamique (DynaT™)



Améliorez la localisation des cibles petites, moyennes et grandes

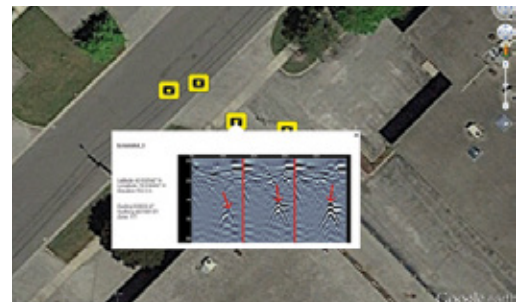
Obtenez vos rendus rapidement

Galerie de captures d'écran sur le terrain et mini-rapports (par Wi-Fi)



Gérez et examinez vos captures d'écran et envoyez-les par e-mail dans un mini-rapport (par Wi-Fi) depuis le terrain pour partager des informations et des images sur la collecte des mesures

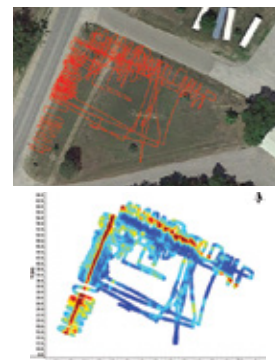
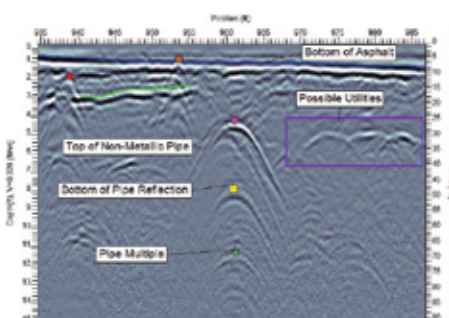
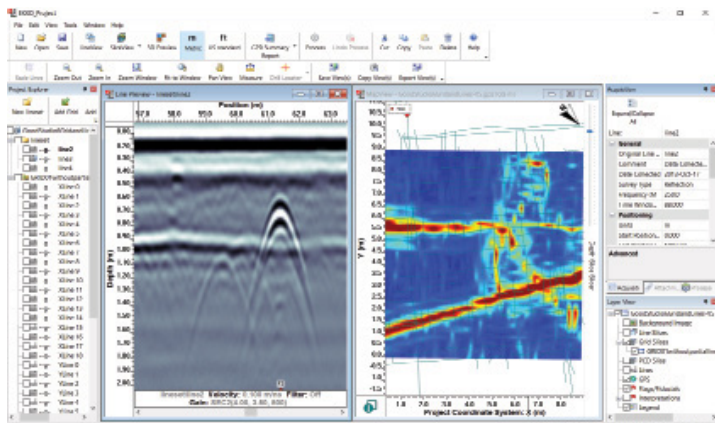
Informations géo localisées pour les rapports et l'archivage



Toutes les captures d'écran sont géo-localisées et exportées dans un fichier KMZ qui s'affiche facilement dans Google Earth™

Logiciel EKKO_Project™

Visualisez, analysez et éditez des rapports de vos résultats des mesures GPR avec le logiciel PC EKKO_Project en option (pour le LMX200)

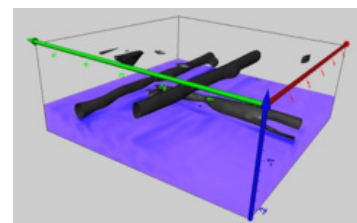


Ajoutez des interprétations, des photos, de l'audio et de la vidéo aux données GPR.

Créer des tranches de profondeur avec ou sans grille.

Organisez les données GPR, les photos et autres fichiers en un seul projet (fichier .GPZ)

Créez facilement des rapports GPR en format PDF avec vos résultats.



Explorez les nombreuses options de visualisation et d'analyse des données avec les offres groupées du logiciel EKKO_Project.

Tableau de comparaison

Fonctionnalité	LMX100™	LMX200™
Localiser et positionner en temps réel	✓	✓
Mode de balayage de grille		✓
Tranchage en profondeur sur le terrain		✓
Option GPS externe		✓
Fonctionnalité d'exportation de données GPR - permet le post-traitement dans le logiciel optionnel EKKO_Project		✓
Gestion de fichiers	Captures d'écran	9 projets contenant des lignes, des grilles et des captures d'écran

Des ressources utiles pour tirer le meilleur parti de votre LMX:

- Webinaires, vidéos de formation et autres ressources en ligne gratuites (disponibles sur www.sensoft.ca)
- Formation sur la localisation des réseaux avec un GPR (accrédité Nulca) interactif, en ligne et à la demande disponible sur www.SensoftU.com
- Contactez-nous pour en savoir plus sur nos offres de formation

Sensors & Software Inc.

1040 Stacey Court
Mississauga, ON p. +1 905 624 8909
Canada L4W 2X8 +1 800 267 6013 (sans frais)
www.sensoft.ca

Radiodetection (France)

13 Grande Rue,
76220, Neuf Marché, France
Tel: +33 (0) 2 32 89 93 60
www.radiodetection.com