

XP PIC 6.0 PELI

SYSTÈME ITV – CAMÉRA AXIALE FIL D'EAU

PLUS PRODUIT

▶ TÊTE DE CAMÉRA Ø 55MM

- Dispositif **fil d'eau** automatique et permanent
- Étanchéité jusqu'à **5 bars**
- Passage des **coudes à 90° en DN50**
- **Sonde** radio (optionnelle)

▶ CONTRÔLEUR EN PELICASE AVEC ÉCRAN 10"

- **Clavier** étanche
- **Enregistrement** sur DD 32Go
- **Logiciel GEJOScan** optionnel (EN 13508-2)

▶ ENROULEUR SUR ROUES AVEC JONC DE POUSSÉE

- Ø 7,5mm / **70m** de long
- **Odomètre** intégré
- Alimentation : batterie, 12V, 220V



Contrôleur (7,3 Kg)
57 x 17 x 34cm



Enrouleur (19 Kg)
L60 x l38 x H74cm

La PIC 6.0 PELI est le système d'inspection vidéo sur jonc de poussée **le plus complet de notre gamme** !

Avec sa tête de **caméra rotative PAN & TILT** (rotation sans fin), il est possible d'inspecter les DN100 à 500 avec une facilité déconcertante !

Pour la détection, il est possible d'ajouter une **sonde radio** switchable (33Khz / 512Hz) optionnelle.

Cette caméra rotative intègre en option un **laser** qui permet de mesurer automatiquement le **diamètre** et les **déformations** potentielles et de le reporter sur le **logiciel GEJOScan** optionnel (conforme à la **norme EN 13508-2**, et disponible en français).

Dans ce dernier cas, la caméra intègre également un **inclinomètre** et affiche sa **position** sur l'écran.

Enfin, pour les **diamètres inférieurs**, il est possible de connecter et d'**utiliser des têtes de caméra axiales** de 55mm, 30mm et 19mm (cette dernière avec enrouleur complémentaire spécifique).

CARACTERISTIQUES TECHNIQUES

CAMÉRA INTERCHANGEABLE

Ø60mm en inox et aluminium
 Rotation pan & tilt sans fin
 Mise à niveau / fil d'eau automatique
 Rotation 360° automatique ou manuelle
 Étanchéité 1 bar
 Intensité d'éclairage (6 LEDs) ajustable
 Passage des coudes à 90° à partir du DN100
 Valve de contrôle pour la pression intégrée
 Laser de mesure automatique (diamètre et déformation) (option)

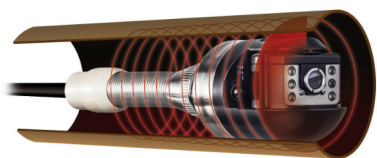
CONTRÔLEUR EN PELICASE

Ecran 10" / Clavier étanche (option : sans fil)
 Alimentation 220V ou batterie LIFEPO intégrée (chargeur 12V)
 Enregistrement qualité DVD (photos, vidéos) et stockage sur DD intégré 128 Go
 2 ports USB pour stockage SSD / 1 entrée / 1 sortie vidéo
 Fonction relecture et visualisation
 Logiciel GEJOScan optionnel (norme EN 13508-2) / WLAN (màj possible)
 3D ready avec coordonnées GPS et cartes
 Affichage de l'inclinaison de la caméra et de l'odomètre

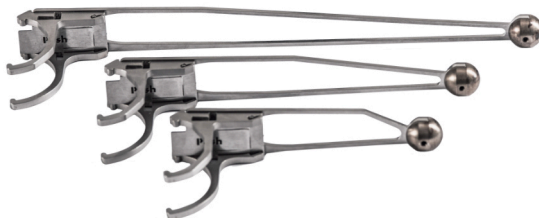
ENROULEUR

Jonc de poussée en fibre de verre de 70m (Ø 9mm)
 Roues ajustables pour le transport
 Pochette pour les accessoires
 Poignée à hauteur ajustable pour le contrôleur (rotation 360°)
 Odomètre

Options



PIC 6.0 - 970
Laser de mesure automatique
(diamètre, déformation) en mm



PIC 6.0 - 850
Guides d'inspection de
branchements (forme optimisée
et système de montage facile)



PIC 6.0 - 145
Centreur à roulettes (Ø > 150mm)



PIC 6.0 - 162
Centreur à roulettes ajustable
(Ø > 150mm et au dessus)



PIC 6.0 - 534
Tête de caméra interchangeable
(Ø 30mm / version courte) avec
dispositif fil d'eau



PIC 6.0 - 550
Tête de caméra interchangeable
(Ø 55mm) avec dispositif fil d'eau



PIC 6.0 - 600
Sonde radio 33 Khz / 512 Hz pour
PIC 6.0 et PIC 5.5



PIC 6.0 - 812
Enrouleur complémentaire de
40m (Ø 3,4mm) avec tête de
caméra PIC 1.9 de 19mm (en
acier inoxydable)



PIC 6.0 - 831
Enrouleur complémentaire de
40m (Ø 6mm) avec tête de
caméra PIC 3.0 de 30mm (en
inox) et son dispositif fil d'eau